

# Toshio Saeki, maravillosamente perverso



## Sexo + Psique

Por Yaroslabi Bañuelos Ceseña

*La Paz, Baja California Sur (BCS)*. Toshio Saeki (1945) es un polémico artista japonés que combina las técnicas tradicionales de grabado erótico con toques de malicia sexual, humor negro y la picardía de los personajes que habitan sus ilustraciones.

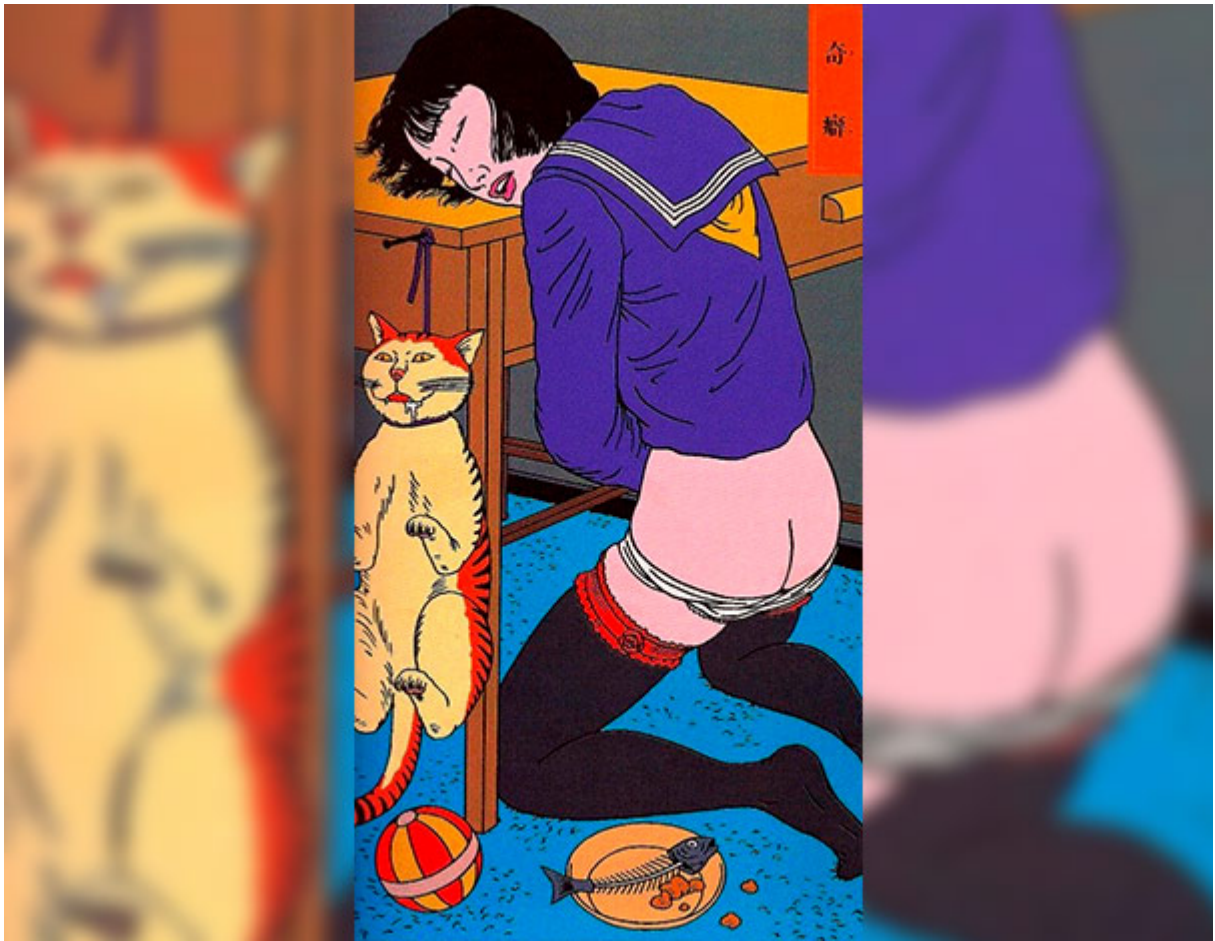
Visiblemente influenciado por el *shunga* –un género pictórico nipón que tiene al sexo como tema principal– las pinturas,

grabados y dibujos de Saeki exploran las más oscuras perversiones, **parafilias** profundamente retorcidas y fantasías macabras que nacen en las junglas del inconsciente, dejando estupefacto a más de uno.

Asimismo, **la literatura** popular ha influido de forma importante en el proceso creativo del artista, ya que es frecuente observar en sus dibujos la presencia de seres mitológicos y criaturas que conectan con el imaginario colectivo del pueblo japonés.

*Saeki es un creador que consterna y escandaliza, un tejedor de pesadillas sexuales: necrofilia, violaciones, zoofilia, orgías de duendes y demonios, torturas, vampirismo y canibalismo suelen poblar sus pinturas, las cuales pueden describirse como retazos de historias surrealistas, enmarcadas casi siempre en un contexto violento en el que reina la lujuria y el sadomasoquismo, allí convergen elementos oníricos, eróticos y obscenos que hacen una fuerte crítica a la moralidad y la represión sexual de la sociedad nipona. Debido al carácter subversivo y explícito de su obra, **Toshio Saeki** ha sido blanco de numerosas advertencias del gobierno de Japón, sin embargo hasta hoy no ha sido censurado.*

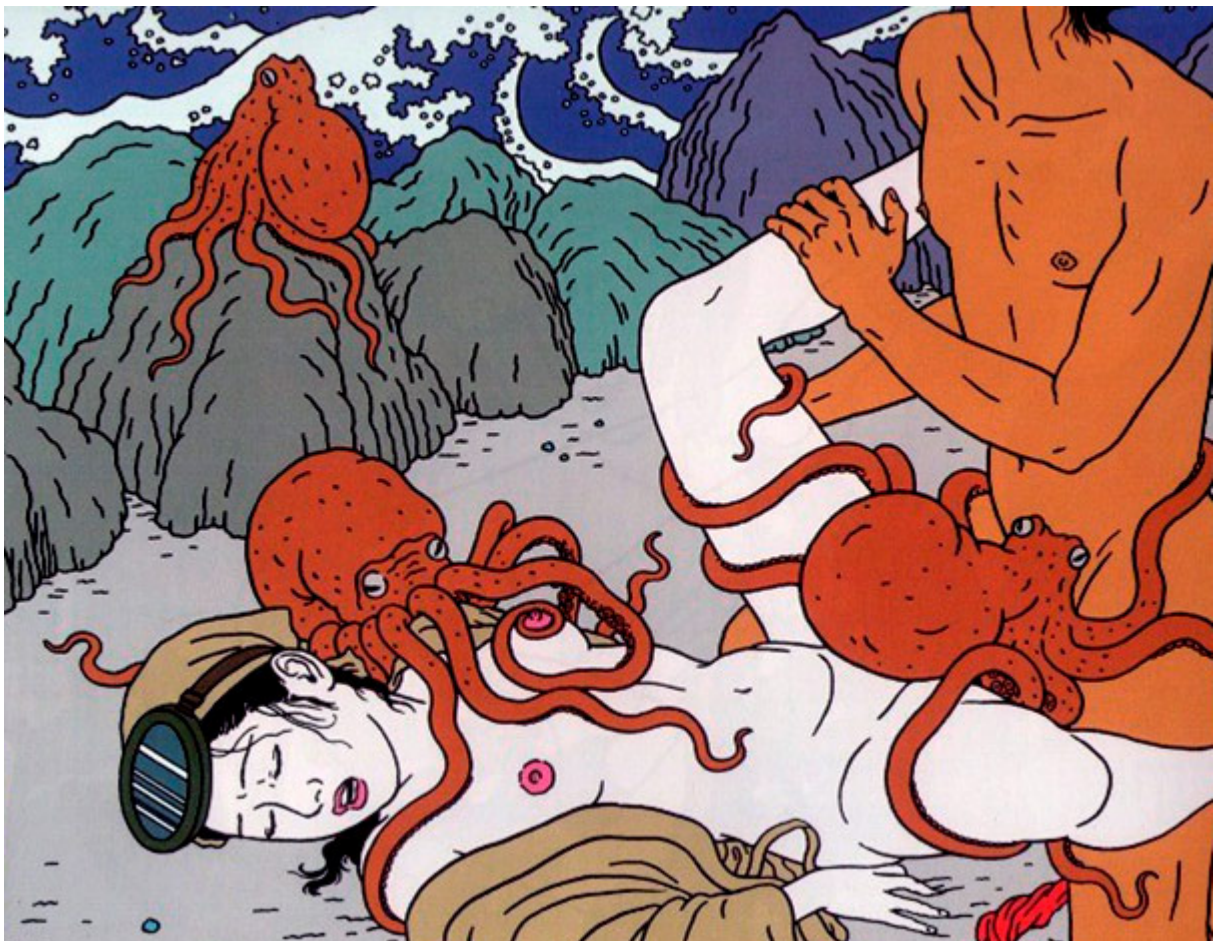
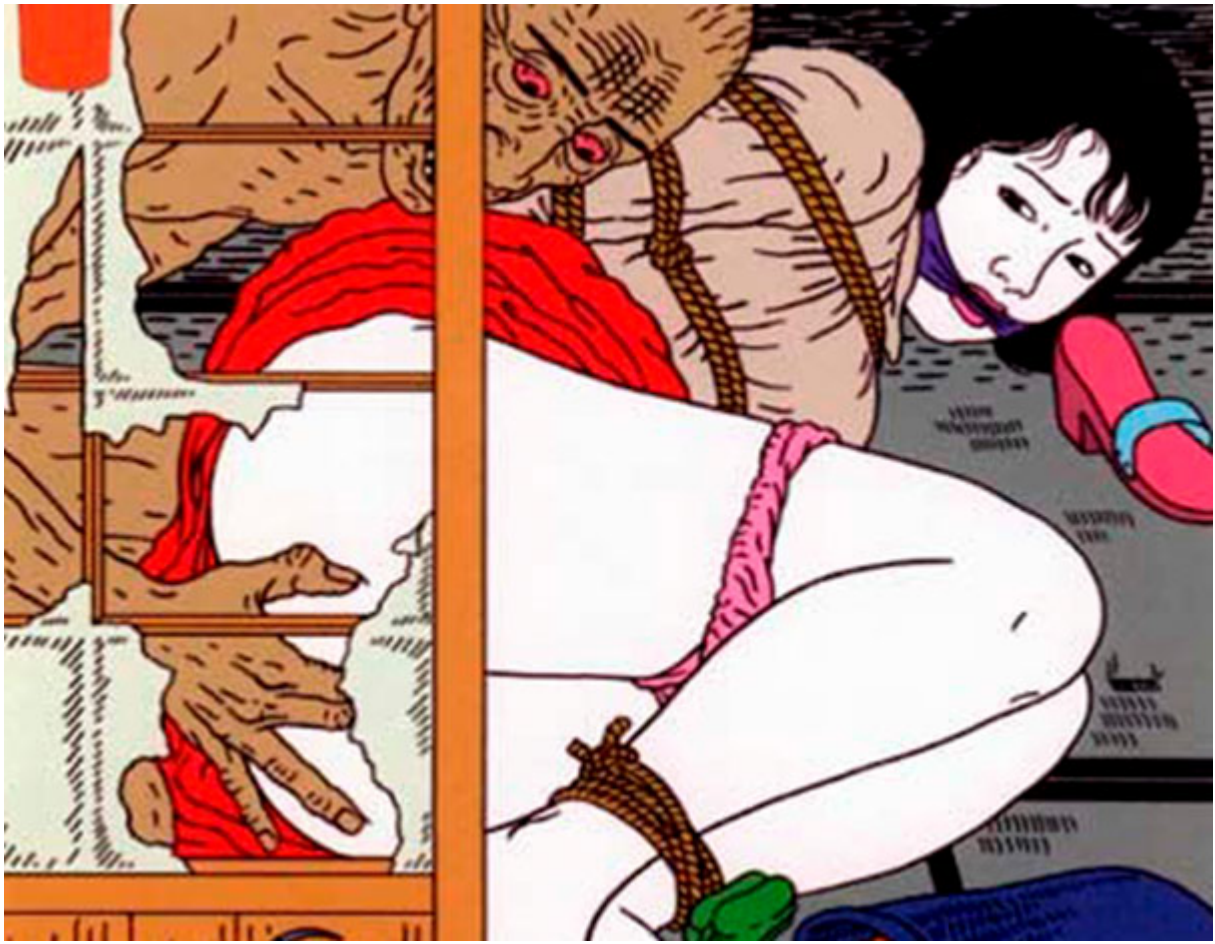
A continuación te invito a apreciar una muestra del trabajo de este artista, donde el placer se desborda de una manera espeluznante.













小芥子試



